

Danske Invest - Global Emerging Markets A

Fondsdaten per 31.10.2012

Basisdaten	
WKN / ISIN:	930932 / LU0085580271
Fondsgesellschaft	Danske Invest Management Company S.A.
Fondsmanager	Herr Devan Kaloo
Anlageregion	Emerging Markets
Fondskategorie	Aktienfonds
Asset-Schwerpunkt	All Cap
Fonds-Benchmark	100% MSCI Emerging Market
Risikoklasse	1 2 3 4
Risiko-Ertrags-Profil (SRRI)	1 2 3 4 5 6 7
Fondsvolumen	979,91 Mio. EUR (alle Tranchen)
Auflegungsdatum	13.12.2002
Ertragsverwendung	thesaurierend
Steuerstatus	transparent
Geschäftsjahr	1.1. - 31.12.
Kauf / Verkauf	Ja / Ja
Vermögenswirksame Leistungen	nicht möglich

Ratings	
FWW FundStars®	★★★★★
Morningstar Rating™	★★★★★
FERI Rating	A

Fondsporträt

Der Fonds investiert in übertragbare Wertpapiere, vorwiegend Aktien und aktienbezogene Wertpapiere, die zur Notierung an amtlichen Wertpapierbörsen in Emerging Markets zugelassen sind. Bei der Auswahl der Anlagetitel ist die zu erwartende Wertentwicklung ausschlaggebend. Sektoren, Länder und Währungen können entsprechend übergewichtet oder untergewichtet werden.

Kosten und Gebühren

Ausgabeaufschlag (effektiv)	3,00% (2,91%)
Managementgebühr p.a.	1,60%
Rücknahmegebühr	1,00%
Gesamtkostenquote (TER) 2010	1,85%
Vermarktungsgebühr	0,10% p.a.

Abwicklungsmodalitäten

FFB-Online-Orderschlusszeit	14:00
Preisfeststellung	t+1

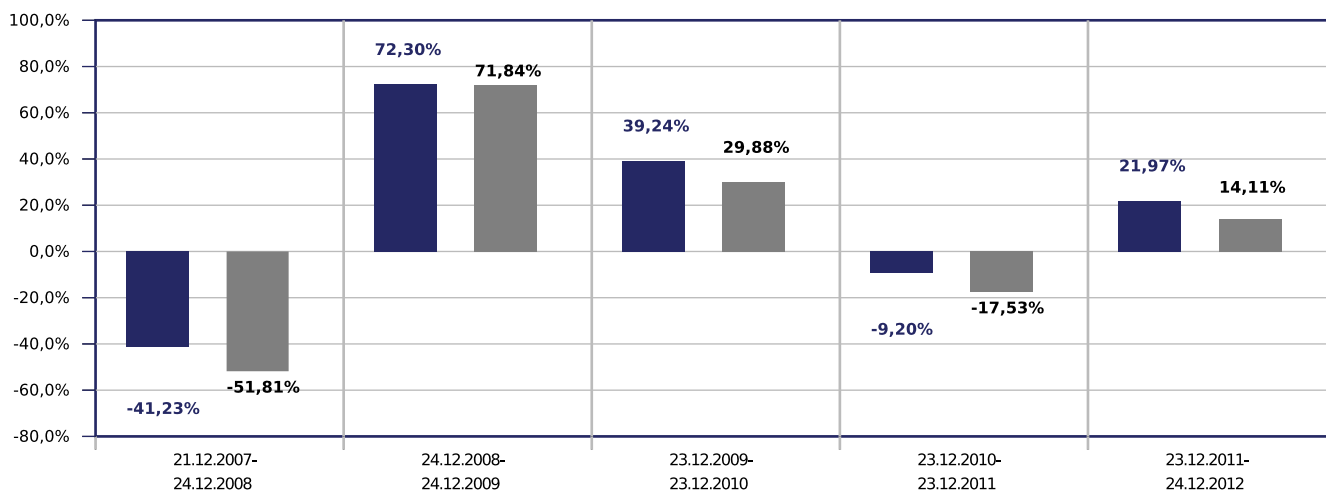
Preise

Preise vom	28.12.2012
Ausgabepreis	n.v.
Nettoinventarwert (NAV)	82,01 USD

Wertentwicklung in EUR

■ Danske Invest - Global Emerging Markets A

■ Vergleichsindex: FWW® Sektordurchschnitt Aktienfonds All Cap Emerging Markets



Beispielrechnung für 1.000 EUR *

570,62 €	983,17 €	1.368,93 €	1.243,01 €	1.516,11 €
----------	----------	------------	------------	------------

* Berücksichtigung des Ausgabeaufschlages zum Zeitpunkt der Anschaffung (Nettomethode).

Danske Invest - Global Emerging Markets A

Fondsdaten per 31.10.2012

Die Wertentwicklung in der Balkengrafik wird errechnet nach BVI-Methode, bei Wiederanlage der Erträge, ohne Berücksichtigung des Ausgabeaufschlags, der das Anlageergebnis mindert. Die Beispielrechnung spiegelt den aktuell maximalen Ausgabeaufschlag des Fonds wieder. Wertentwicklungen in der Vergangenheit sind keine Indikation für zukünftige Erträge.

Wertentwicklung

■ Danske Invest - Global Emerging Markets A

■ Vergleichsindex: FVM® Sektordurchschnitt Aktienfonds All Cap Emerging Markets

ERWEITERTE WERTENTWICKLUNG

Währung: EUR ▼

● +327,67% ● +215,10%

Dez 2002 - Dez 2012



Wertentwicklung in EUR

	gesamt		p.a.	
	Fonds	Sektor	Fonds	Sektor
1 Monat	3,60%	2,95%		
3 Monate	3,60%	2,62%		
6 Monate	10,02%	8,91%		
seit Jahresbeginn	22,82%	14,46%		
1 Jahr	23,64%	14,90%	23,64%	14,90%
3 Jahre	55,14%	20,14%	n.v.	6,31%
5 Jahre	57,03%	-5,05%	n.v.	-1,03%
10 Jahre	353,59%	210,84%	n.v.	12,01%

Risikokennzahlen

	1 Jahr		3 Jahre	
	Fonds	Sektor	Fonds	Sektor
Volatilität	15,39%	13,65%	15,28%	15,89%
Sharpe Ratio	1,09	0,74	0,60	0,32
Tracking Error	12,01%	11,39%	13,65%	13,08%
Korrelation	0,80	0,73	0,74	0,74
Beta	1,51	1,22	1,12	1,07

Danske Invest - Global Emerging Markets A

Fondsdaten per 31.10.2012

Wertentwicklung in EUR				
	gesamt		p.a.	
	Fonds	Sektor	Fonds	Sektor
seit Auflegung	343,69%	n.v.		n.v.

Risikokennzahlen				
	1 Jahr		3 Jahre	
	Fonds	Sektor	Fonds	Sektor
Treynor Ratio	13,94%	11,46%	10,91%	6,16%

Berechnungsbasis: Anteilwert vom 28.12.2012

Die 10 größten Engagements		
Samsung Electronics ...	<div></div>	4,5%
China Mobile Ltd.	<div></div>	4,0%
Taiwan Semiconductor...	<div></div>	3,6%
Aberdeen Global	<div></div>	3,5%
Vale SA	<div></div>	3,5%
Banco Bradesco ADR	<div></div>	3,3%
PT Astra Int. Tbk	<div></div>	3,1%
Petrochina	<div></div>	3,1%
Petrobras (Petroleo ...)	<div></div>	3,0%
Lukoil Holding	<div></div>	3,0%

Vermögensaufteilung		
Aktien	<div></div>	100,0%

Regionen-/Länderaufteilung**		
Emerging Markets	<div></div>	42,4%
Brasilien	<div></div>	16,6%
Indien	<div></div>	8,3%
Hongkong	<div></div>	7,2%
China	<div></div>	7,1%
Mexiko	<div></div>	7,0%
Luxemburg	<div></div>	5,8%
Südkorea	<div></div>	5,6%

Branchenaufteilung		
Finanzen	<div></div>	33,4%
Energie	<div></div>	12,7%
Divers	<div></div>	12,3%
Konsumgüter nicht-zy...	<div></div>	11,4%
Technologie	<div></div>	9,8%
Konsumgüter zyklisch	<div></div>	7,8%
Grundstoffe	<div></div>	7,4%
Telekommunikationsdi...	<div></div>	5,1%

** Die Angaben beziehen sich auf den Wertpapieranteil des Fonds.

Wertentwicklung wird errechnet von Nettoanteilswert zu Nettoanteilswert (BVI-Methode), bei Wiederanlage der Erträge, ohne Berücksichtigung des Ausgabeaufschlages, der das Anlageergebnis mindert. Frühere Wertentwicklungen sind kein verlässlicher Indikator für die künftige Wertentwicklung. Berechnungsbasis: Anteilwert vom 28.12.2012

Diese Informationen dienen Werbezwecken und stellen keine Anlage-, Steuer- oder Rechtsberatung dar. Die steuerliche Behandlung der Erträge aus Investmentfonds hängt von den persönlichen Verhältnissen des Kunden ab und kann künftig Änderungen unterworfen sein.

Datenquellen: Fondsdaten FWW GmbH (Hinweise unter <http://fww.de/disclaimer/>), Morningstar Rating, S&P Rating, FERI Fonds Rating (Hinweise unter <http://fww.biz/ffb/disclaimer-ratings/>)

Alle hier gemachten Angaben beruhen auf sorgfältig ausgewählten Quellen. Eine Gewähr für die Richtigkeit kann jedoch nicht übernommen werden. Die gesetzlich vorgeschriebenen Verkaufsunterlagen erhalten Sie bei Ihrem Berater oder der FFB.